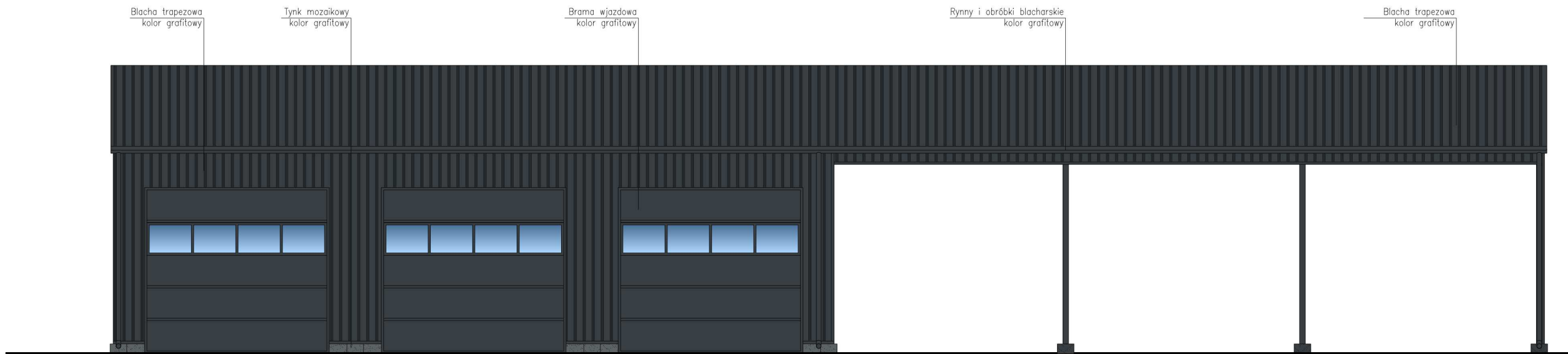
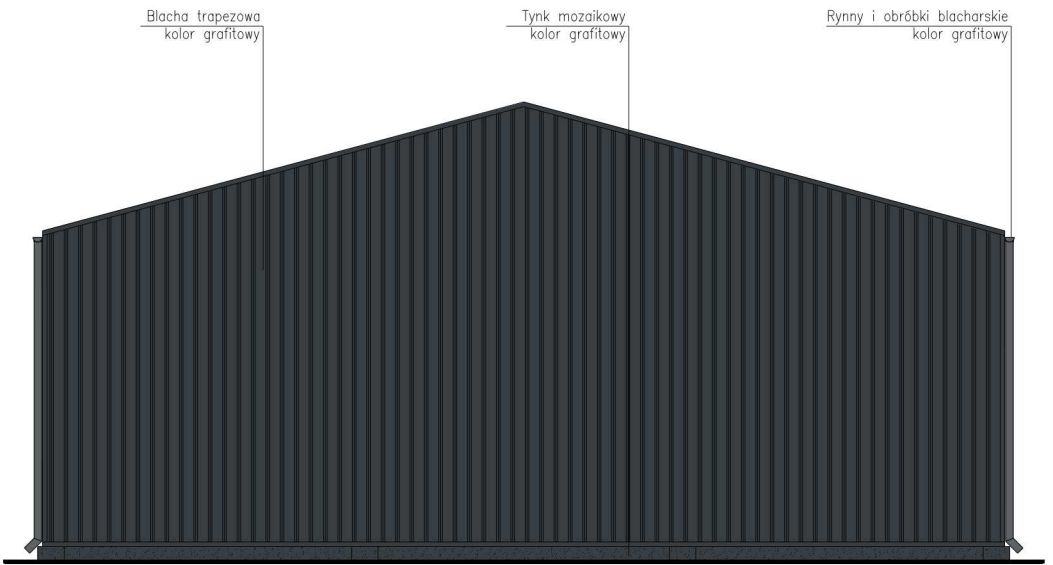


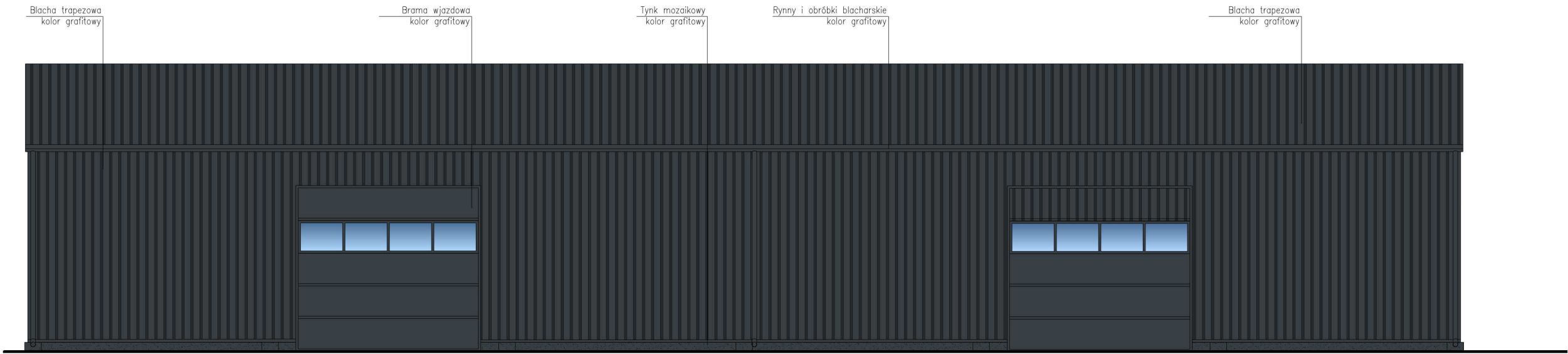
ELEWACJA POŁUDNIOWO-WSCHODNIA



ELEWACJA POŁUDNIOWO-ZACHODNIA



ELEWACJA PÓNOCNO - ZACHODNIA



ELEWACJA PÓNOCNO - WSCHODNIA

Nazwa i adres obiektu: PROJEKT TECHNICZNY PRZEBUDOWA I ROZBUDOWA BUDYNKU HYDROFORNI ZE ZMIANĄ SPOSOBU UŻYTKOWANIA NA POTRZEBY BUDYNKU GARAŻOWO-WARSZTATOWEGO (KAT. XVII), BUDOWA BUDYNKU GARAŻOWEGO Z WIATĄ (KAT. XVII) ORAZ MAGAZYNU SOLI (KAT. VIII) W RAMACH ZADANIA INWESTYCYJNEGO PRZEBUDOWA BUDYNKU HYDROFORNI W BYSZEWACH Nowosolna, obr. Byszewy, m. Byszewy, id. dz.100608_2.0003.48/1			Nr strony
Imię i nazwisko:		Nr uprawnień	podpis
Projektant:	mgr inż. arch. Dominika Krogulska	133/99/WŁ	
Projektant sprawdz.:	mgr inż. arch. Anna Chmielak	68/98/WŁ	
Opracowanie:	mgr inż. arch. Michalina Niedziadek		
specjalność i branża	Architektura	Data: <b>PAŹDZIERNIK 2024</b>	
Skala:	Treść rysunku: <b>1:100</b> <b>ELEWACJE– BUDYNEK NR 2</b>		Rysunek <b>AG—4</b>